

# Infographie départementale

## L'IAE en 2024

Insertion par l'Activité Economique

### Dordogne



Le nombre de SIAE correspond au nombre de conventionnements listés dans l'ASP.

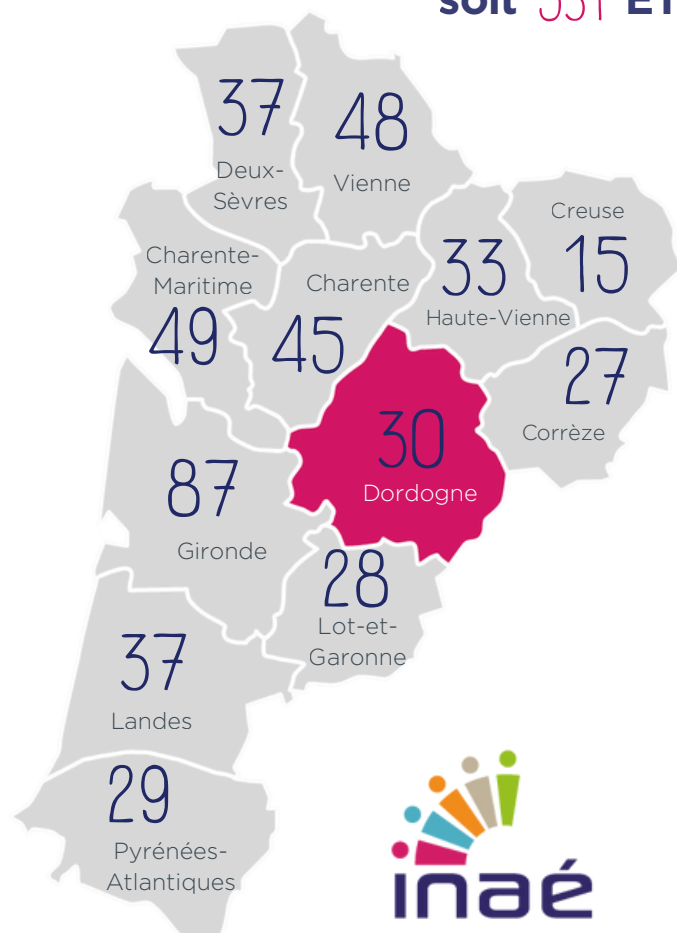
24

30  
SIAE

1 885  
Salariés en  
parcours



soit 531 ETP



AGIR ENSEMBLE POUR L'INSERTION  
PAR L'ACTIVITÉ ÉCONOMIQUE

## PORTRAIT DES SIAE

Ateliers et Chantiers d'insertion

15  
ACI

Entreprises d'Insertion

9  
EI

Associations  
Intermédiaires

4  
AI

Entreprises  
de Travail  
Temporaire  
d'Insertion

2  
ETI

80%

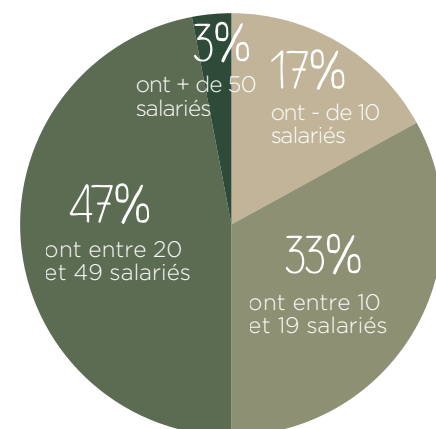
Structures de production  
de biens et services

20%

Structures de mise à  
disposition de personnels

## RÉPARTITION PAR TAILLE (ETP)

Salariés en parcours et permanents



## ANCIENNETÉ

- de 5 ans 10%

Entre 5 et 10 ans 33%

Entre 11 et 20 ans 17%

+ de 20 ans 40%

## SECTEURS D'ACTIVITÉ

53% Environnement, entretien et aménagement des espaces verts et naturels

20% Nettoyage, propreté (hors SAP)

17% Maraichage, transformation alimentaire et travaux agricoles

17% Recyclerie

10% Commerce, distribution

10% Blanchisserie, repassage

7% Restauration, traiteur

7% Bien-être, conciergerie, services

50% Déchets : collecte, traitement, recyclage

20% Bâtiment Travaux Publics

17% Événementiel, animation, tourisme, culture et sport

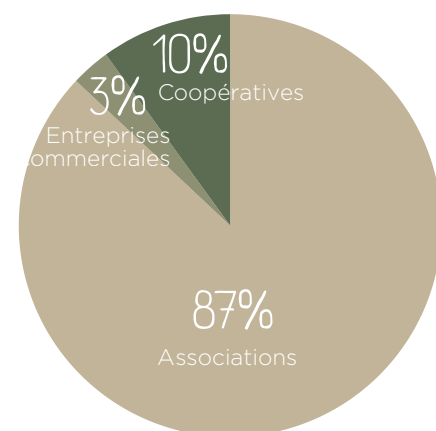
10% Services à la personne

10% Textile, ameublement, artisanat d'art

7% Transport, logistique

7% Sous-traitance industrielle

## STATUT JURIDIQUE



## IMPACT SOCIAL

### PROFIL DES SALARIÉS



58% Demandeurs d'emploi de longue durée  
dont 70% + de 24 mois

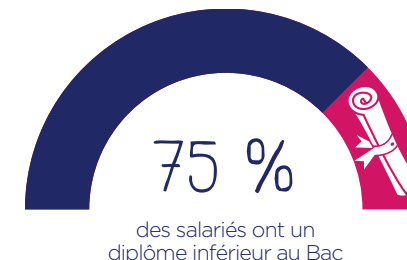
33% Bénéficiaires du RSA

39% Habitants ZRR

10% Habitants QPV

12% Travailleurs handicapés

8% Autres bénéficiaires des minimas sociaux (ASS, AAH)

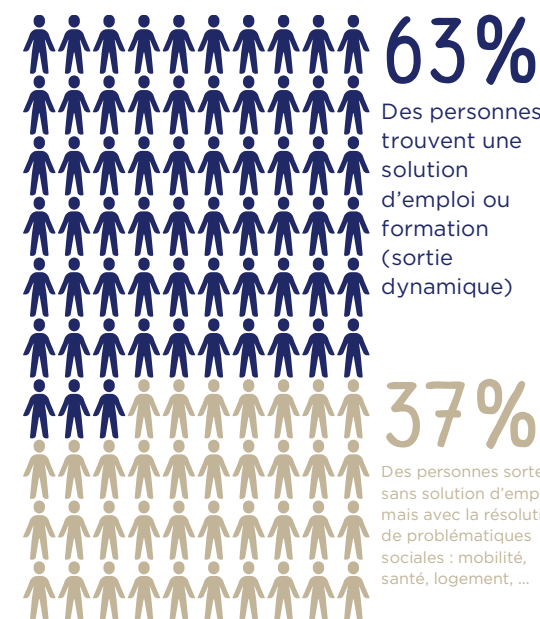


20% + de 50 ans

60% Entre 26 et 50 ans

20% - de 26 ans

### TREMLIN VERS L'EMPLOI



27% CDI, CDD de + 6 mois, création / reprise d'entreprise EMPLOI DURABLE

12% CDD de - 6 mois et contrats aidés hors SIAE EMPLOI DE TRANSITION

24% en formation, poursuite du parcours en SIAE, EA, ESAT, ... SORTIES POSITIVES

Données issues des sorties examinées après 3 mois/150 heures de parcours

PRÉFET  
DE LA RÉGION  
NOUVELLE-AQUITAINE

RÉGION  
Nouvelle-Aquitaine